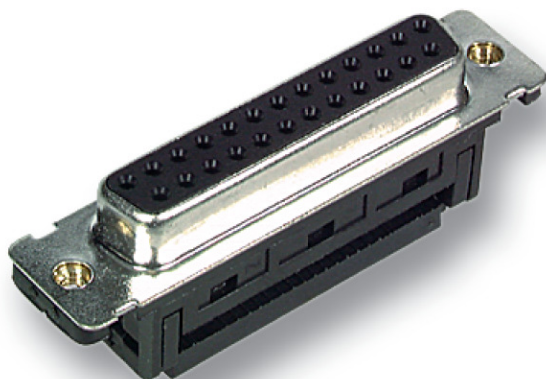


DATENBLATT

DSub Buchse, Schneid-Klemme, flach, mit UNC-Gewinde



Beschreibung

Gütestufe III. UNC Gewinde. ≥ 50 Steckzyklen.

Allgemeine Daten

Ausführung | Buchse (Jack)

Elektrische Eigenschaften

Kontaktausführung | weiblich (female)

Anschlussart | sonstige

Verfügbare Varianten

Art.Nr.	Bezeichnung	Polzahl	Typ
29015.1	D-Sub Buchse Schneid- Klemme, EDFF 09 LPIII/Z UNC	9	EDFF 09 LPIII/Z UNC
29016.1	D-Sub Buchse Schneid- Klemme, EDFF 15 LPIII/Z UNC	15	EDFF 15 LPIII/Z UNC
29017.1	D-Sub Buchse Schneid- Klemme, EDFF 25 LPIII/Z UNC	25	EDFF 25 LPIII/Z UNC
29018.1	D-Sub Buchse Schneid- Klemme, EDFF 37 LPIII/Z UNC	37	EDFF 37 LPIII/Z UNC

Dieses Datenblatt wurde maschinell am 25-07-2021 erzeugt. Technische Änderungen vorbehalten.



DATENBLATT

DSub Buchse, Schneid-Klemme, flach, mit UNC-Gewinde

Abbildungen

21.40 MAX. (.843) AFTER CRIMPING POSITION
 18.20±0.38 / (.717±.015) AFTER CRIMPING POSITION
 20.65±0.38 / (.813±.015) PRE-CRIMP POSITION
 10.70±0.25 (.421±.010)
 9.00±0.25 (.354±.010)
 6.00±0.25 (.236±.010)
 2.70±0.13 (.106±.005)
 2.77 TYP. (.109)
 7.90±0.25 (.311±.010)
 2.84 (.112)
 12.55±0.38 (.494±.015)
 4#-40UNC-2B
 11.45±0.13 (.451±.005) REAR MOUNT
 13.03±0.13 (.513±.005) FRONT MOUNT
 6.52±0.13 (.257±.005) FRONT MOUNT
 5.71±0.13 (.225±.005) REAR MOUNT
 10 TYP. OPTIONAL (REAR MOUNT ONLY)
 3.04±0.05 (.120±.002)
 FOR FRONT MOUNTING
 RECOMMENDED PANEL CUTOUT DIMENSIONS

SPECIFICATION :
 .CURRENT RATING : 1 AMP.
 .INSULATION RESISTANCE : >1000 MΩ MIN. (AT 500 V DC)
 .DIELECTRIC WITHSTANDING VOLTAGE : AC 500 V MIN. (FOR 1 MINUTE)
 .OPERATING TEMPERATURE : -55°C TO 105°C
 .CONTACT RESISTANCE : ≤ 15mΩ
 .DIELECTRIC MATERIAL : PBT WITH GLASS-FIBER REINFORCED UL 94V-0
 .COLOR : BLACK , BLUE , GRAY (OPTIONAL)
 .CONTACT MATERIAL : PHOSPHOR BRONZE
 .CONTACT PLATING : GOLD OVER NICKEL
 .WIRE SIZE : AWG 26 & 28 STRANDED , 1.27mm CONDUCTOR CENTRE FLAT CABLE

54.84/(2.159)	59.08/(2.328)	60.73/(2.391)
38.38/(1.511)	42.52/(1.674)	44.27/(1.743)
24.66/(.971)	28.80/(1.134)	30.53/(1.202)
16.33/(.643)	20.47/(.806)	22.20/(.874)
H ±0.25 (±.010)	± 0.13/(.005) REAR MOUNTING	± 0.13/(.005) FRONT MOUNTING

PART NO.
29015/16/17/18.1

Dieses Datenblatt wurde maschinell am 25-07-2021 erzeugt. Technische Änderungen vorbehalten.

